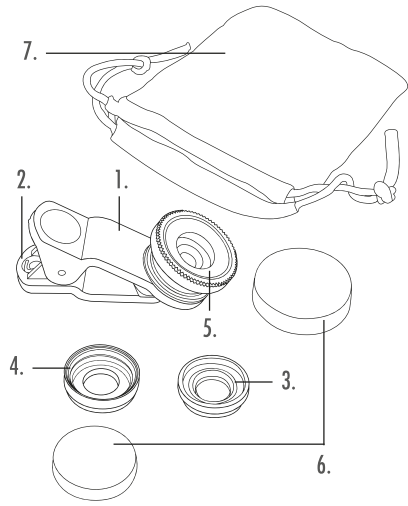


Description of Parts



EN |

- | | |
|------------------------------|-------------------------|
| 1. Universal Camera Lens Set | 5. 180 ° fisheye lens |
| 2. Secure clip | 6. Lens cap (qty. 2) |
| 3. 15x macro lens | 7. Microfibre cloth bag |
| 4. 0.67x wide angle lens | |

FR |

- | | |
|---|-------------------------------|
| 1. Lot d'objectifs universels pour appareil photo | 4. Objectif grand-angle 0,67x |
| 2. Clip de fixation | 5. Objectif fisheye 180 ° |
| 3. Objectif macro 15x | 6. Bouchon d'objectif (qté 2) |
| | 7. Pochette en microfibre |

NL |

- | | |
|------------------------------|-----------------------------|
| 1. Set universele cameraleas | 5. 180 ° fisheye-lens |
| 2. Stevige klembevestiging | 6. Lensdop (aantal 2 stuks) |
| 3. 15x macrolens | 7. Zak met microvezeldoek |
| 4. groothoeklens van 0,67x | |

DE |

- | | |
|------------------------------|---------------------------------|
| 1. Universelles Objektiv-Set | 5. 180 °-Fischaugenobjektiv |
| 2. Befestigungsclip | 6. Objektivdeckel (2 2 Stück) |
| 3. 15x-Makro-Objektiv | 7. Tasche für Mikrofaserutücher |
| 4. 0,67x-Weitwinkelobjektiv | |

ES |

- | | |
|--|--|
| 1. Juego de lentes de cámara universal | 4. Objetivo gran angular de 0,67x |
| 2. Pinza de seguridad | 5. Lente de ojo de pez de 180 ° |
| 3. Lente macro de 15x | 6. Tapas para las lentes (cantidad: 2) |
| | 7. Bolsa de tela de microfibra |

IT |

- | | |
|--|----------------------------------|
| 1. Set obiettivi universale per fotocamera | 4. Obiettivo grandangolare 0,67x |
| 2. Clip di sicurezza | 5. Obiettivo fisheye da 180 ° |
| 3. Obiettivo macro 15x | 6. Copriobiettivi (q.tà 2) |
| | 7. Borsa in microfibra |

PL |

- | | |
|---|--------------------------------|
| 1. Zestaw uniwersalnych obiektywów do aparatu | 4. Obiektyw szerokokątny 0,67x |
| 2. Klips do bezpiecznego zamocowania | 5. Obiektyw „rybie oko” 180 ° |
| 3. Obiektyw makro z 15-krotnym powiększeniem | 6. Osłona obiektywu (szt. 2) |
| | 7. Woreczek z mikrofibry |

Faire tomber le lot d'objectifs.

Essayer de démonter le lot d'objectifs.

Assemblage du lot d'objectifs universels pour appareil photo

Utilisation de l'objectif macro 15x ou de l'objectif Fisheye 180 °

ÉTAPE 1 : choisissez un objectif et vissez-le sur le clip de fixation, en veillant à ne pas trop serrer.

ÉTAPE 2 : fixez l'objectif sur un appareil adapté afin qu'il soit positionné sur l'appareil photo. Prenez des photos à l'aide des commandes de l'appareil ; l'effet de l'objectif sélectionné sera visible sur les photos.

Utilisation de l'objectif grand-angle 0,67x

ÉTAPE 1 : pour utiliser l'objectif grand-angle, vissez d'abord l'objectif macro sur le clip de fixation, en veillant à ne pas trop serrer.

ÉTAPE 2 : attachez l'objectif grand-angle à l'objectif macro en le vissant avec précaution jusqu'à ce qu'il soit bien fixé.

ÉTAPE 3 : fixez les deux objectifs sur un appareil adapté afin qu'ils soient positionnés sur l'appareil photo. Prenez des photos à l'aide des commandes de l'appareil ; l'effet de l'objectif grand-angle sera visible sur les photos.

3 IN 1 UNIVERSAL LENS SET

LOT D'OBJECTIFS 3 EN 1

3-IN-1 LENZSET

3-IN-1-OBJEKTIV-SET

CONJUNTO DE LENTES 3 EN 1

SET PER OBIETTIVO 3 IN 1

3 IN 1 ZESTAW OBIEKTYWÓW 3 W 1

INSTRUCTION MANUAL

FR | Veuillez conserver ces instructions pour référence ultérieure.

Consignes de sécurité

Gardez le produit et ses accessoires hors de portée des enfants. Tenez les petites pièces hors de la portée des enfants, car elles présentent un risque d'étouffement.

Veillez à ce que les enfants de moins de 8 ans ne jouent pas avec le produit.

Ce produit n'est pas un jouet.

Ce produit ne contient aucune pièce réparable par l'utilisateur.

Si le produit ou l'un de ses accessoires ne fonctionne pas correctement ou est endommagé, il doit être recyclé.

N'utilisez pas le produit à d'autres fins que celles pour lesquelles il a été conçu.

N'utilisez pas d'accessoires autres que ceux fournis.

Ne placez aucun objet dans les ouvertures.

Ce produit est destiné à un usage domestique uniquement. Il ne doit pas être utilisé à des fins commerciales.

Entretien et maintenance

Essayez les objectifs à l'aide d'un chiffon doux non pelucheux.

À NE PAS FAIRE :

Utiliser des solvants de nettoyage abrasifs pour nettoyer le lot d'objectifs.

Exposer le lot d'objectifs à des températures extrêmement élevées ou basses.

EN | Please retain instructions for future reference.

Safety Instructions

Keep the product and its accessories out of the reach of children. Keep small parts away from children as these may present a choking hazard.

Children under 8 years should be supervised to ensure that they do not play with the product.

This product is not a toy.

This product contains no user serviceable parts. If the product and any of its accessories are malfunctioning or damaged; the unit should be recycled.

Do not use the product for anything other than its intended use. Do not use any accessories other than those supplied.

Do not put objects into any of the openings.

This product is intended for domestic use only. It should not be used for commercial purposes.

Care and Maintenance

Wipe the lens set with a soft, lint-free cloth.

DO NOT:

Use any abrasive cleaning solvents to clean the lens set.

Expose the lens set to extremely high or low temperatures.

Drop the lens set.

Attempt to disassemble the lens set.

Verzorging en onderhoud

Veeg de lens schoon met een zachte, pluisvrije doek.

NIET DOEN:

Schurende schoonmaakmiddelen gebruiken om de lens schoon te maken.

De lens blootstellen aan extreem hoge of lage temperaturen.

De lens laten vallen.

De lens proberen te demonteren.

De set universele cameraleas monteren

Met de 15x macrolens of de 180 ° Fisheye-lens

STAP 1 : Selecteer een lens en schroef deze op de bevestigingsklem. Zorg ervoor dat u deze niet te strak vastdraait.

STAP 2 : Klem de lens vast op een geschikt apparaat, zodat deze boven de camera wordt geplaatst. Maak foto's met behulp van de relevante bedieningselementen op het apparaat; het geselecteerde lenseffect is zichtbaar op de foto's.

Met de groothoeklens van 0,67x

STAP 1 : Als u de groothoeklens wilt gebruiken, schroeft u eerst de macrolens op de bevestigingsklem. Zorg ervoor dat u deze niet te strak vastdraait.

STAP 2 : Bevestig de groothoeklens aan de macrolens door deze voorzichtig vast te draaien tot hij goed vastzit.

Assembling the Universal Camera Lens Set

Using the 15x Macro Lens or the 180 ° Fisheye Lens

STEP 1 : Select a lens and screw it onto the secure clip, making sure not to overtighten.

STEP 2 : Clip the lens to a suitable device so that it is positioned over the camera. Take photos using the relevant controls on the device; the selected lens effect will be visible in the photos.

Using the 0.67x Wide Angle Lens

STEP 1 : To use the wide angle lens, first screw the macro lens onto the secure clip, making sure not to overtighten.

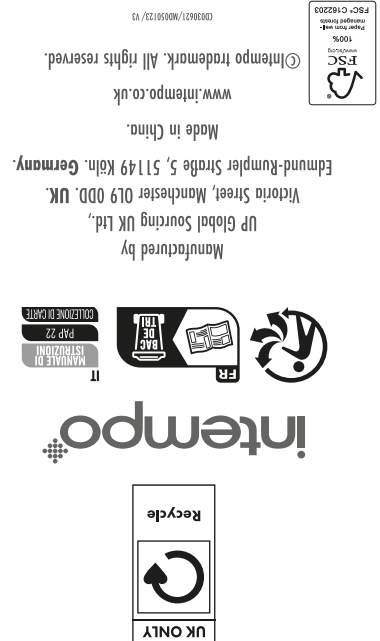
STEP 2 : Attach the wide angle lens to the macro lens by screwing it on carefully until secure.

STEP 3 : Clip both lenses to a suitable device so that they are positioned over the camera. Take photos using the relevant controls on the device; the wide angle lens effect will be visible in the photos.

Specifications

Lens effects: 15x macro lens, 0.67x wide angle lens, 180 ° fisheye lens

Clip size: 5.5 x 2.2 x 2.1 cm



STAP 3: Klem beide lenzen vast op een geschikt apparaat, zodat ze over de camera worden geplaatst. Maak foto’s met de relevante bedieningselementen op het apparaat; het groothoekeffect van de lens is zichtbaar op de foto’s.

Specificaties

Lenseffecten: 15x macrolens, 0,67x groothoeklens, 180 ° fisheye-lens
Clipprootte: 5,5 x 2,2 x 2,1 cm

De afbeelding is een voorbeeld van een afbeelding die is gemaakt met een macro-lens.

DE | **Bitte bewahren Sie diese Informationen zur späteren Verwendung auf.**

Sicherheitshinweise

Bewahren Sie das Produkt und das Zubehör außerhalb der Reichweite von Kindern auf. Halten Sie Kleinteile von Kindern fern, da diese eine Erstickungsgefahr darstellen können. Kinder unter 8 Jahren sollten beaufsichtigt werden, um sicherzustellen, dass sie nicht mit dem Produkt spielen. Dieses Produkt ist kein Spielzeug. Dieses Produkt enthält keine Teile, die vom Benutzer gewartet werden können. Wenn das Produkt und das Zubehör nicht ordnungsgemäß funktionieren oder beschädigt wurden, sollten Sie das Gerät dem Recyclingkreislauf zuführen. Verwenden Sie das Produkt nur für den vorgesehenen Zweck. Verwenden Sie ausschließlich das mitgelieferte Zubehör.

De afbeelding is een voorbeeld van een afbeelding die is gemaakt met een macro-lens.

Especificaciones

Efectos de lentes: Lente macro de 15x, objetivo gran angular de 0,67x, lente de ojo de pez de 180 °
Tamaño de la pinza: 5,5 cm x 2,2 cm x 2,1 cm

De afbeelding is een voorbeeld van een afbeelding die is gemaakt met een macro-lens.

IT | Conservare il manuale di istruzioni per riferimento futuro.

Istruzioni di sicurezza

Tenere il prodotto e gli accessori fuori dalla portata dei bambini. Tenere i componenti di piccole dimensioni fuori dalla portata dei bambini per evitare il rischio di soffocamento. È necessario sorvegliare i bambini al di sotto degli 8 anni per assicurarsi che non giochino con il prodotto. Questo prodotto non è un giocattolo. Questo prodotto non contiene componenti riparabili dall'utente. È necessario smaltire in modo appropriato il prodotto e i suoi accessori nel caso in cui non dovessero funzionare correttamente oppure in seguito a cadute o danni evidenti. Non utilizzare il prodotto per scopi diversi dall'uso previsto. Non utilizzare accessori diversi da quelli forniti in dotazione. Non inserire oggetti nelle aperture. Questo prodotto è destinato esclusivamente all'uso domestico, non a scopi commerciali.

Legen Sie keine Gegenstände in die Öffnungen. Dieses Produkt ist nur für den Hausgebrauch vorgesehen. Es sollte nicht für kommerzielle Zwecke verwendet werden.

Pflege und Wartung

Wischen Sie das Objektiv-Set mit einem weichen, fusselfreien Tuch ab.

DAS SOLLTEN SIE VERMEIDEN: Reinigen Sie das Objektiv-Set niemals mit Scheuermitteln. Setzen Sie das Objektiv-Set keinen extrem hohen oder niedrigen Temperaturen aus. Lassen Sie das Objektiv-Set nicht fallen. Versuchen Sie nicht, das Objektiv-Set zu zerlegen.

Zusammenbauen des universellen Objektiv-Sets für Kameras

Verwendung des 15x-Makro-Objektivs oder des 180 °-Fischaugenobjektivs

SCHRITT 1: Wählen Sie ein Objektiv aus und schrauben Sie es auf den Sicherungsclip. Achten Sie dabei darauf, dass das Objektiv nicht zu fest angezogen wird.
SCHRITT 2: Befestigen Sie das Objektiv mit dem Clip an einem geeigneten Gerät, sodass es über der Kamera positioniert ist. Verwenden Sie die entsprechenden Bedienelemente des Geräts, um Fotos aufzunehmen. Der ausgewählte Objektiveffekt ist auf

De afbeelding is een voorbeeld van een afbeelding die is gemaakt met een macro-lens.

Cura e manutenzione

Pulire il set di obiettivi con un panno morbido e privo di lanugine.

COSA NON FARE: Utilizzare solventi abrasivi per pulire il set di obiettivi. Esporre il set di obiettivi a temperature estremamente alte o basse. Far cadere il set di obiettivi. Tentare di smontare il set di obiettivi.

Assemblaggio del set di obiettivi universale per fotocamera

Utilizzo dell’obiettivo macro 15x o dell’obiettivo fisheye da 180°

FASE 1: scegliere un obiettivo e avvitarlo sulla clip di sicurezza, facendo attenzione a non stringerlo troppo.
FASE 2: fissare l’obiettivo a un dispositivo adatto in modo che sia posizionato sopra la fotocamera. Scattare foto utilizzando i relativi comandi sul dispositivo; l’effetto dell’obiettivo selezionato sarà visibile nelle foto.

Utilizzo dell’obiettivo grandangolare 0,67x

FASE 1: per utilizzare l’obiettivo grandangolare, avvitare innanzitutto l’obiettivo macro alla clip di sicurezza, facendo attenzione a non stringerlo troppo.

den Fotos sichtbar.

Verwendung des 0,67x-Weitwinkelobjektivs

SCHRITT 1: Um das Weitwinkelobjektiv zu verwenden, schrauben Sie zunächst das Makro-Objektiv auf den Sicherungsclip. Achten Sie dabei darauf, dass das Objektiv nicht zu fest angezogen wird.
SCHRITT 2: Befestigen Sie nun das Weitwinkelobjektiv am Makro-Objektiv, indem Sie es vorsichtig aufschrauben, bis es fest sitzt.
SCHRITT 3: Befestigen Sie beide Objektive mit dem Clip an einem geeigneten Gerät, sodass sie über der Kamera positioniert sind. Verwenden Sie die entsprechenden Bedienelemente des Geräts, um Fotos aufzunehmen. Der Weitwinkelobjektiveffekt ist auf den Fotos sichtbar.

Technische Daten

Objektiveffekte: 15x-Makro-Objektiv, 0,67x-Weitwinkelobjektiv, 180 °-Fischaugenobjektiv
Größe des Clips: 5,5 x 2,2 x 2,1 cm

De afbeelding is een voorbeeld van een afbeelding die is gemaakt met een macro-lens.

De afbeelding is een voorbeeld van een afbeelding die is gemaakt met een macro-lens.

De afbeelding is een voorbeeld van een afbeelding die is gemaakt met een macro-lens.

De afbeelding is een voorbeeld van een afbeelding die is gemaakt met een macro-lens.

De afbeelding is een voorbeeld van een afbeelding die is gemaakt met een macro-lens.

De afbeelding is een voorbeeld van een afbeelding die is gemaakt met een macro-lens.

De afbeelding is een voorbeeld van een afbeelding die is gemaakt met een macro-lens.

De afbeelding is een voorbeeld van een afbeelding die is gemaakt met een macro-lens.

FASE 2: avvitare con cautela l’obiettivo grandangolare all’obiettivo macro per fissarlo correttamente.
FASE 3: fissare entrambi gli obiettivi a un dispositivo adatto in modo che siano posizonati sopra la fotocamera. Scattare foto utilizzando i relativi comandi sul dispositivo; l’effetto dell’obiettivo grandangolare sarà visibile nelle foto.

Specifiche

Effetti obiettivi: obiettivo macro 15x, obiettivo grandangolare 0,67x, obiettivo fisheye 180 °
Dimensioni clip: 5,5 x 2,2 x 2,1 cm

PL | Prosimy o zachowanie niniejszej instrukcji na przyszłość.

Instrukcje dotyczące bezpieczeństwa

Produkt i akcesoria należy przechowywać w miejscu niedostępnym dla dzieci. Małe części należy przechowywać w miejscu niedostępnym dla dzieci z uwagi na ryzyko zadławienia. Produkt nie jest przeznaczony do zabawy, dlatego dzieci poniżej 8 lat powinny używać go pod nadzorem. Ten produkt nie jest zabawką. Ten produkt nie zawiera części, które mogą być serwisowane przez użytkownika. Jeśli produkt i jego akcesoria działają wadliwie lub są uszkodzone, należy oddać je do recyklingu. Nie wolno używać produktu do celów innych niż jest on przeznaczony. Nie należy używać akcesoriów innych niż dołączone do zestawu.

ES | Conserve estas instrucciones como referencia futura.

Instrucciones de seguridad

Mantenga el producto y sus accesorios fuera del alcance de los niños. Mantenga todas las piezas alejadas de los niños, ya que pueden presentar riesgo de asfixia. Evite que los niños menores de 8 años jueguen con el producto. Este producto no es un juguete. Contiene piezas que el usuario no puede reparar. Si el producto y cualquiera de sus accesorios tienen un funcionamiento incorrecto o están dañados, la unidad debe reciclarse. No utilice el producto para ningún otro uso que no sea el previsto. No utilice accesorios diferentes a los incluidos. No introduzca objetos por ninguna de las aberturas. Este producto está diseñado exclusivamente para uso doméstico. No debe utilizarse para fines comerciales.

Cuidados y mantenimiento

Limpie el juego de lentes con un paño suave que no suelte pelusa.

QUÉ NO HACER:

Use disolventes de limpieza abrasivos para limpiar el juego de lentes. Exponga el juego de lentes a temperaturas extremadamente altas o bajas. Deje caer el juego de lentes. Intente desmontar el juego de lentes.

De afbeelding is een voorbeeld van een afbeelding die is gemaakt met een macro-lens.

De afbeelding is een voorbeeld van een afbeelding die is gemaakt met een macro-lens.

De afbeelding is een voorbeeld van een afbeelding die is gemaakt met een macro-lens.

De afbeelding is een voorbeeld van een afbeelding die is gemaakt met een macro-lens.

De afbeelding is een voorbeeld van een afbeelding die is gemaakt met een macro-lens.

De afbeelding is een voorbeeld van een afbeelding die is gemaakt met een macro-lens.

De afbeelding is een voorbeeld van een afbeelding die is gemaakt met een macro-lens.

De afbeelding is een voorbeeld van een afbeelding die is gemaakt met een macro-lens.

De afbeelding is een voorbeeld van een afbeelding die is gemaakt met een macro-lens.

De afbeelding is een voorbeeld van een afbeelding die is gemaakt met een macro-lens.

De afbeelding is een voorbeeld van een afbeelding die is gemaakt met een macro-lens.

De afbeelding is een voorbeeld van een afbeelding die is gemaakt met een macro-lens.

De afbeelding is een voorbeeld van een afbeelding die is gemaakt met een macro-lens.

De afbeelding is een voorbeeld van een afbeelding die is gemaakt met een macro-lens.

De afbeelding is een voorbeeld van een afbeelding die is gemaakt met een macro-lens.

De afbeelding is een voorbeeld van een afbeelding die is gemaakt met een macro-lens.

De afbeelding is een voorbeeld van een afbeelding die is gemaakt met een macro-lens.

De afbeelding is een voorbeeld van een afbeelding die is gemaakt met een macro-lens.

De afbeelding is een voorbeeld van een afbeelding die is gemaakt met een macro-lens.

De afbeelding is een voorbeeld van een afbeelding die is gemaakt met een macro-lens.

De afbeelding is een voorbeeld van een afbeelding die is gemaakt met een macro-lens.

De afbeelding is een voorbeeld van een afbeelding die is gemaakt met een macro-lens.

De afbeelding is een voorbeeld van een afbeelding die is gemaakt met een macro-lens.

De afbeelding is een voorbeeld van een afbeelding die is gemaakt met een macro-lens.

De afbeelding is een voorbeeld van een afbeelding die is gemaakt met een macro-lens.

Montaje del juego de lentes de cámara universal

Uso de la lente macro 15x o la lente de ojo de pez de 180 °

PASO 1: Seleccione una lente y atornillela en la pinza de seguridad y asegúrese de no apretarla en exceso.
PASO 2: Enganche la lente a un dispositivo adecuado para que se coloque sobre la cámara. Tome fotos con los controles correspondientes del dispositivo; el efecto de lente seleccionado podrá verse en las fotos.

Uso del objetivo gran angular de 0,67x

PASO 1: Para utilizar el objetivo gran angular, primero atornille la lente macro en la pinza de seguridad y asegúrese de no apretarla en exceso.
PASO 2: Fije el objetivo gran angular a la lente macro atornillándolo con cuidado hasta que quede fijo.
PASO 3: Enganche ambas lentes a un dispositivo adecuado para que se coloquen sobre la cámara. Tome fotos con los controles correspondientes del dispositivo; el efecto del objetivo gran angular podrá verse en las fotos.

De afbeelding is een voorbeeld van een afbeelding die is gemaakt met een macro-lens.

De afbeelding is een voorbeeld van een afbeelding die is gemaakt met een macro-lens.

De afbeelding is een voorbeeld van een afbeelding die is gemaakt met een macro-lens.

De afbeelding is een voorbeeld van een afbeelding die is gemaakt met een macro-lens.

De afbeelding is een voorbeeld van een afbeelding die is gemaakt met een macro-lens.

De afbeelding is een voorbeeld van een afbeelding die is gemaakt met een macro-lens.

De afbeelding is een voorbeeld van een afbeelding die is gemaakt met een macro-lens.

De afbeelding is een voorbeeld van een afbeelding die is gemaakt met een macro-lens.

De afbeelding is een voorbeeld van een afbeelding die is gemaakt met een macro-lens.

De afbeelding is een voorbeeld van een afbeelding die is gemaakt met een macro-lens.

De afbeelding is een voorbeeld van een afbeelding die is gemaakt met een macro-lens.

De afbeelding is een voorbeeld van een afbeelding die is gemaakt met een macro-lens.

De afbeelding is een voorbeeld van een afbeelding die is gemaakt met een macro-lens.

De afbeelding is een voorbeeld van een afbeelding die is gemaakt met een macro-lens.

De afbeelding is een voorbeeld van een afbeelding die is gemaakt met een macro-lens.

De afbeelding is een voorbeeld van een afbeelding die is gemaakt met een macro-lens.

De afbeelding is een voorbeeld van een afbeelding die is gemaakt met een macro-lens.

De afbeelding is een voorbeeld van een afbeelding die is gemaakt met een macro-lens.

De afbeelding is een voorbeeld van een afbeelding die is gemaakt met een macro-lens.

De afbeelding is een voorbeeld van een afbeelding die is gemaakt met een macro-lens.

De afbeelding is een voorbeeld van een afbeelding die is gemaakt met een macro-lens.

De afbeelding is een voorbeeld van een afbeelding die is gemaakt met een macro-lens.

De afbeelding is een voorbeeld van een afbeelding die is gemaakt met een macro-lens.

De afbeelding is een voorbeeld van een afbeelding die is gemaakt met een macro-lens.

De afbeelding is een voorbeeld van een afbeelding die is gemaakt met een macro-lens.

De afbeelding is een voorbeeld van een afbeelding die is gemaakt met een macro-lens.

De afbeelding is een voorbeeld van een afbeelding die is gemaakt met een macro-lens.

De afbeelding is een voorbeeld van een afbeelding die is gemaakt met een macro-lens.